

Pour voyager à prix mini avec un max de déplacements sur le réseau Soléa, choisissez l'abonnement -26 ans !

2 formules au choix

Annuelle :
199€*

+ DE 2 MOIS OFFERTS !

Payable en 1 ou 2 fois.

Possibilité de s'abonner toute l'année.

Mensuelle :
21€*

Valable du premier au dernier jour du mois inclus.

Pour acheter votre abonnement



Application
Compte Mobilité



E-boutique Soléa



Agence commerciale
Porte Jeune

+ d'infos sur www.solea.info

*Un tarif spécial est disponible pour les résidents des villes de Bantzenheim, Brunstatt-Didenheim, Chalampé, Heimsbrunn, Hornbourg, Mulhouse, Niffer, Ottmarsheim, Petit-Landau, Pfstatt, Riedisheim, Richwiller, Staffelfelden, Wittelsheim et Zillisheim (voir formulaire d'abonnement)


Pour être valable, votre abonnement sur support papier doit être accompagné de la carte Pass' avec photo et du coupon (mensuel ou annuel) en cours de validité.

Soléa vous informe !

 www.solea.info

 Application Soléa

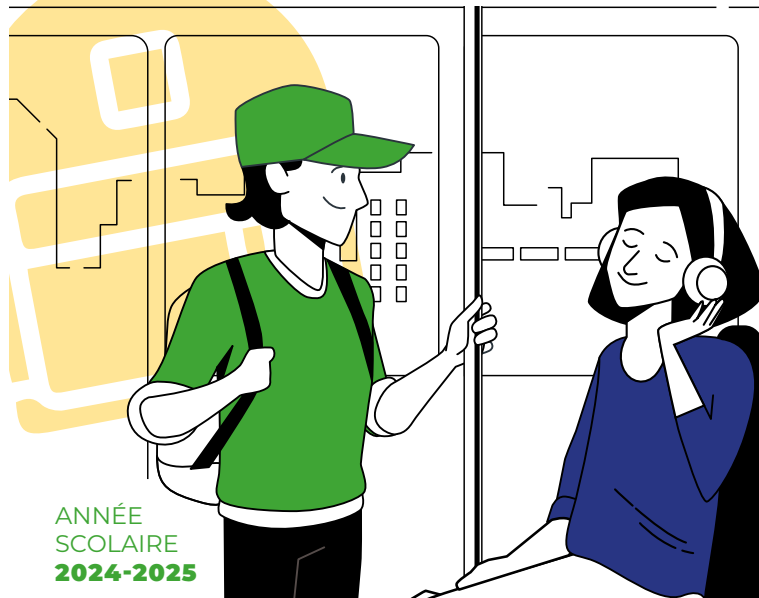
    **Sur les réseaux sociaux**

 **Allô Soléa**
03 89 66 77 77

 **Agence commerciale**
Porte Jeune

COLLÈGE
Villon
Mulhouse

Villon



ANNÉE
SCOLAIRE
2024-2025

soléa

Votre réseau de transport
est un service



MULHOUSE ALSACE
AGGLOMÉRATION

Tarifs au 01/07/24

Pour vous rendre au collège, voyagez avec Soléa !

Deux lignes de bus Soléa desservent l'arrêt Villon, situé à proximité du collège, avec un bus toutes les 10 à 12 minutes :

bus **C5 JONQUILLES <> JONQUILLES**

La ligne **C5** offre 5 points de contact avec le tramway aux stations **Lefebvre, Musée de l'Auto, Cité Administrative, Daguerre** et **Gare Centrale**.

bus **C7 LESAGE <> HÔPITAL E.MULLER**

Avec la ligne **C7**, le collège est à 15 minutes du centre-ville de Mulhouse et des trois lignes de tramway à Porte Jeune.

+ d'infos

Pour connaître tous les horaires et itinéraires, consultez :

- les rubriques « Horaires » et « Recherche d'itinéraire » depuis le site ou l'application Soléa,
- les fiches horaires des lignes téléchargeables ou disponibles en agence commerciale.

