

Pour voyager à prix mini avec un max de déplacements sur le réseau Soléa, choisissez l'abonnement -26 ans !

2 formules au choix

Annuelle :
199 €*

+ DE 2 MOIS OFFERTS !

Payable en 1 ou 2 fois.

Possibilité de s'abonner toute l'année.

Mensuelle :
21€*

Valable du premier au dernier jour du mois inclus.

Pour acheter votre abonnement



Application
Compte Mobilité



E-boutique Soléa



Agence commerciale
Porte Jeune

+ d'infos sur www.solea.info

*Un tarif spécial est disponible pour les résidents des villes de Bantzenheim, Brunstatt-Didenheim, Chalampé, Heimsbrunn, Hombourg, Mulhouse, Niffer, Ottmarsheim, Petit-Landau, Pfastatt, Riedisheim, Richwiller, Staffelfelden, Wittelsheim et Zillisheim (voir formulaire d'abonnement)


Pour être valable, votre abonnement sur support papier doit être accompagné de la carte Pass' avec photo et du coupon (mensuel ou annuel) en cours de validité.

Soléa vous informe !

 www.solea.info

 Application Soléa

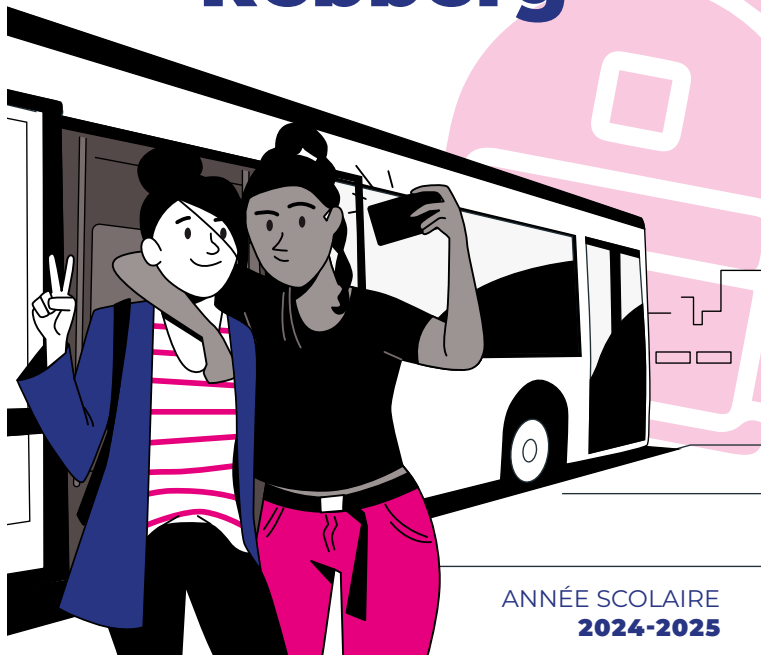
 Sur les réseaux sociaux

 Allô Soléa
03 89 66 77 77

 Agence commerciale
Porte Jeune

LYCÉE
Rebberg
Mulhouse

Rebberg



ANNÉE SCOLAIRE
2024-2025

soléa

Votre réseau de transport
est un service



MULHOUSE ALSACE
AGGLOMÉRATION

Tarifs au 01/07/24

Pour vous rendre au lycée, voyagez avec Soléa !

Située à 7 minutes à pied du lycée, la Gare Centrale est desservie par les lignes **1**, **3** et **tram** et quatre lignes de bus :

tram 1 CHÂTAIGNIER <> GARE CENTRALE

Un tramway toutes les 5 à 8 minutes en journée.

tram 3 **THANN ST-JACQUES / LUTTERBACH GARE <> GARE CENTRALE**

Un tram-train ou un tramway toutes les 15 minutes en journée.

bus C5 JONQUILLES <> JONQUILLES

bus C7 LESAGE <> HÔPITAL E.MULLER

Un bus toutes les 10 à 12 minutes.

bus 10 VIGNERONS <> STE URSULE

Un bus toutes les 15 minutes.

bus 11 GARE CENTRALE <> CENTRE NAUTIQUE ILE NAPOLEÓN

Un bus toutes les 12 à 18 minutes.

