

**Du lundi au vendredi en période scolaire**

Montag bis Freitag in der Schulzeit  
Monday to Friday in school period

Station	Type	filéa	12.15	13.02	16.20	17.30	18.20
Gare Centrale	départ		12.15	13.02	16.20	17.30	18.20
Waldeck	passage	filéa entre 9h et 11h30	12.22	13.09	16.27	17.37	18.27
Courtine	passage		12.23	13.11	16.28	17.38	18.28
Peupliers	passage	filéa entre 14h et 16h	12.28	13.15	16.33	17.43	18.33
St Wendelin	arrivée		12.32	13.19	16.37	17.47	18.37

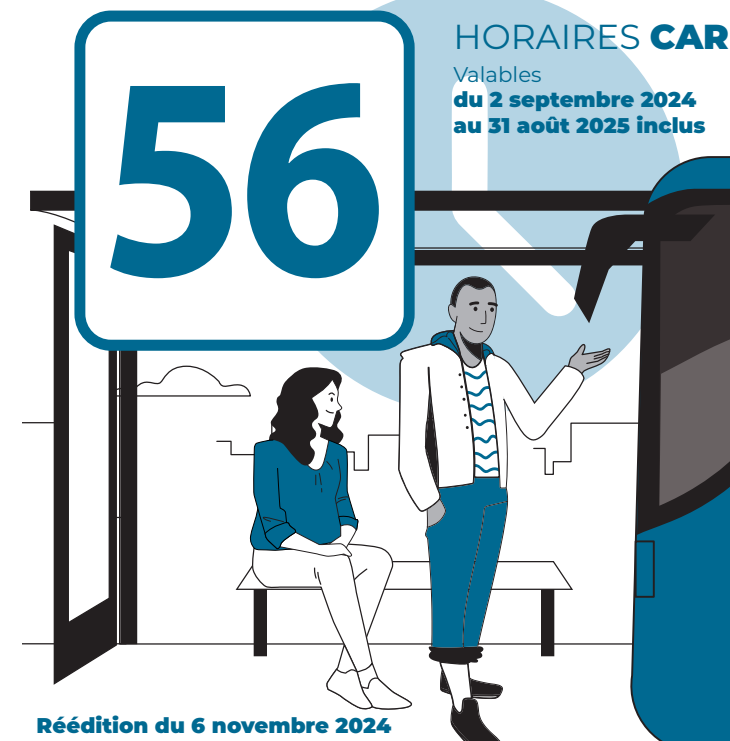
**Du lundi au vendredi en vacances scolaires**

Montag bis Freitag während der Schulferien  
Monday to Friday during school holidays

Station	Type	filéa	12.15	16.20	17.30	18.20
Gare Centrale	départ		12.15	16.20	17.30	18.20
Waldeck	passage	filéa entre 9h et 11h30	12.22	16.27	17.37	18.27
Courtine	passage		12.23	16.28	17.38	18.28
Peupliers	passage	filéa entre 13h et 16h	12.28	16.33	17.43	18.33
St Wendelin	arrivée		12.32	16.37	17.47	18.37

**Samedi** Samstag / Saturday

Station	Type	filéa	12.15	18.20
Gare Centrale	départ		12.15	18.20
Waldeck	passage	filéa entre 9h et 11h30	12.22	18.27
Courtine	passage		12.23	18.28
Peupliers	passage	filéa entre 13h et 16h	12.28	18.33
St Wendelin	arrivée		12.32	18.37



Réédition du 6 novembre 2024

**soléa**

Votre réseau de transport est un service



**Soléa vous informe !**



**www.solea.info**

Boutique en ligne - Horaires - Itinéraires - Infos trafic - Réservations Filéa



**Application Soléa**

Horaires en temps réel - Cartographie - Itinéraires - Infos trafic - Chronopro  
À télécharger gratuitement sur l'App Store et Google Play



**Allô Soléa 03 89 66 77 77**

Renseignements sur vos solutions de déplacements, tarifs, rendez-vous service contentieux, objets perdus et trouvés... Du lundi au vendredi de 7h30 à 18h



**Agence commerciale**

Porte Jeune  
Du lundi au vendredi de 7h45 à 18h30  
Samedi de 9h à 12h15



**Suivez Soléa Agglo Mulhouse sur les réseaux sociaux**

**filéa, le service complémentaire de la ligne 56**

**QU'EST-CE QUE filéa ?**

filéa est un service de transport à la demande qui remplace la ligne 56 quand elle ne circule pas.

Au départ des arrêts « Gare Centrale », « Verdure », « Waldeck », « Commanderie », « Habsheim Gare », « Stockbrunna », la gare et le centre-ville de Habsheim vous pouvez rejoindre les arrêts filéa à Dietwiller, Eschentzwiler et Zimmersheim (ainsi que l'arrêt « Beauregard ») aux horaires indiqués dans la grille ci-dessus.

**COMMENT ÇA MARCHE ?**

- Ce service est effectué en petit véhicule.
- Pour bénéficier du service filéa, inscrivez-vous et réservez votre trajet à l'avance obligatoirement 1h minimum avant l'heure souhaité de votre trajet (modalités de réservation ci-contre).
- Le service filéa intègre des véhicules accessibles aux usagers en fauteuil roulant (UFR). Pour voyager avec ces véhicules, si vous êtes un usager en fauteuil roulant, merci de nous contacter au 03 89 66 77 99 pour votre première réservation.

**COMMENT RÉSERVER ?**



**SUR L'APPLICATION GRATUITE**

(disponible sur l'App Store et Google Play)

- Inscrivez-vous en créant votre compte. Si la fonction de géolocalisation n'est pas active sur votre téléphone sélectionnez « Mulhouse Alsace Agglomération ».
- Réservez votre trajet. Sélectionnez votre ligne de transport filéa et / ou vos arrêts de montée et de descente. Renseignez votre horaire et votre jour de trajet\*.



**PAR INTERNET SUR TAD.SOLEA.INFO**

- Inscrivez-vous en créant votre compte.
- Réservez votre trajet. Sélectionnez votre ligne de transport filéa et / ou vos arrêts de montée et de descente. Renseignez votre horaire et votre jour de trajet\*.



**PAR TÉLÉPHONE**

Contactez-nous au 03 89 66 77 99 du lundi au vendredi de 8h à 12h et de 14h à 17h.

**MODIFICATION OU ANNULATION**

Depuis votre espace client, vous pouvez consulter, modifier, renouveler ou annuler vos réservations. L'annulation, est possible jusqu'à 1h avant le départ pour libérer la place pour un autre voyageur.

\*Ne circule pas les jours fériés

**Arrêts en gras :** horaires indiqués dans le tableau

Ligne desservie par un car interurbain ; l'accessibilité aux usagers en fauteuil roulant (UFR) n'est pas garantie.

Filéa, service de transport à la demande accessible sur réservation

! Les horaires sont donnés à titre indicatif. Ils dépendent des aléas de circulation (travaux, embouteillages...). Merci de votre compréhension.

Les bons réflexes

- Itinéraires** : consultez la rubrique « Recherche d'itinéraire » sur [www.solea.info](http://www.solea.info) ou sur l'application Soléa.
- Horaires** : pour connaître le prochain passage à votre arrêt, consultez la rubrique « Horaires » sur [www.solea.info](http://www.solea.info), sur l'application Soléa ou flashez le QR code présent sur la fiche horaires à l'arrêt.
- Infos trafic** : pour être informé(e) en période de travaux :
  - créez votre compte sur le site ou l'appli Soléa et renseignez vos arrêts et lignes favoris. Vous recevrez automatiquement les infos trafic par email ou push
  - suivez l'évolution des travaux depuis la rubrique infos trafic.

Les bonnes pratiques

- Vous devez être en possession d'un titre valide.
- Oblitérez votre ticket dès la montée.
- Vous devez présenter votre titre au conducteur en montant à bord.
- Il est possible d'acheter un ticket à bord auprès du conducteur.

Acheter son titre facilement

- Pour des déplacements dans l'agglomération mulhousienne :
- Compte Mobilité** : activez le service « Bus et tram » pour acheter votre ticket ou abonnement Soléa 100% digital
  - E-boutique Soléa** : recevez chez vous vos tickets et abonnements commandés en ligne sur [e-boutique.solea.info](http://e-boutique.solea.info)
  - Ticket par SMS** : ticket 1 Voyage valable 1h en envoyant SOLEA au 93 068.
- Retrouvez l'intégralité de nos tarifs et canaux d'achat sur [www.solea.info](http://www.solea.info)
- Pour des déplacements au-delà de l'agglomération mulhousienne, consultez le site [www.fluo.grandest.fr](http://www.fluo.grandest.fr)

Vacances scolaires

Schulferien / school holidays

du 21 octobre au 2 novembre 2024  
 du 23 décembre 2024 au 4 janvier 2025  
 du 10 au 22 février 2025  
 du 7 au 19 avril 2025  
 du 30 au 31 mai 2025  
 du 7 juillet au 30 août 2025

Période de validité des horaires

Du 2 septembre 2024 au 31 août 2025 inclus  
 Zeitpläne gültig vom 2. September 2024 bis zum 31 August 2025  
 Schedules valid from September 2, 2024 til August 31, 2025  
 Pas de circulation du réseau Soléa le 1<sup>er</sup> mai.

Du lundi au vendredi en période scolaire Montag bis Freitag in der Schulzeit  
Monday to Friday in school period

St Wendelin	départ	7.00	7.10	8.20	9.01		13.20		17.30
Peupliers	passage	7.03	7.13	8.23	9.05	filéa entre 10h et 13h	13.23	filéa entre 14h et 17h	17.33
Courtine	passage	7.07	7.17	8.27	9.09		13.27		17.37
Waldeck	passage	7.08	7.18	8.28	9.11		13.28		17.38
Gare Centrale	arrivée	7.15	7.25	8.35	9.18		13.35		17.45

Du lundi au vendredi en vacances scolaires Montag bis Freitag während der Schulferien  
Monday to Friday during school holidays

St Wendelin	départ	7.10	8.20		13.20		17.30
Peupliers	passage	7.13	8.23	filéa entre 9h et 13h	13.23	filéa entre 14h et 17h	17.33
Courtine	passage	7.17	8.27		13.27		17.37
Waldeck	passage	7.18	8.28		13.28		17.38
Gare Centrale	arrivée	7.25	8.35		13.35		17.45

Samedi Samstag / Saturday

St Wendelin	départ	7.10	8.20		13.20		17.30
Peupliers	passage	7.13	8.23	filéa entre 9h et 13h	13.23	filéa entre 14h et 18h	17.33
Courtine	passage	7.17	8.27		13.27		17.37
Waldeck	passage	7.18	8.28		13.28		17.38
Gare Centrale	arrivée	7.25	8.35		13.35		17.45

filéa, le service complémentaire de la ligne 56

QU'EST-CE QUE filéa ?

filéa est un service de transport à la demande qui remplace la ligne 56 quand elle ne circule pas.

Au départ des arrêts filéa à Dietwiller, Eschentzwiller et Zimmersheim (ainsi que l'arrêt « Beauregard ») vous pouvez rejoindre les arrêts « Gare Centrale », « Verdure », « Waldeck », « Commanderie », « Habsheim Gare », « Stockbrunna », la gare et le centre-ville de Habsheim aux horaires indiqués dans la grille ci-dessus.

COMMENT ÇA MARCHE ?

- Ce service est effectué en petit véhicule.
- Pour bénéficier du service filéa, inscrivez-vous et réservez votre trajet à l'avance obligatoirement 1h minimum avant l'heure souhaité de votre trajet (modalités de réservation ci-contre).
- Le service filéa intègre des véhicules accessibles aux usagers en fauteuil roulant (UFR). Pour voyager avec ces véhicules, si vous êtes un usager en fauteuil roulant, merci de nous contacter au 03 89 66 77 99 pour votre première réservation.

COMMENT RÉSERVER ?

**SUR L'APPLICATION GRATUITE** (disponible sur l'App Store et Google Play)

- Inscrivez-vous en créant votre compte.**  
Si la fonction de géolocalisation n'est pas active sur votre téléphone **sélectionnez « Mulhouse Alsace Agglomération ».**
- Réservez votre trajet.**  
Sélectionnez votre ligne de transport **filéa** et / ou vos arrêts de montée et de descente. Renseignez votre horaire et votre jour de trajet\*.

**PAR INTERNET SUR TAD.SOLEA.INFO**

- Inscrivez-vous en créant votre compte.**
- Réservez votre trajet.**  
Sélectionnez votre ligne de transport **filéa** et / ou vos arrêts de montée et de descente. Renseignez votre horaire et votre jour de trajet\*.

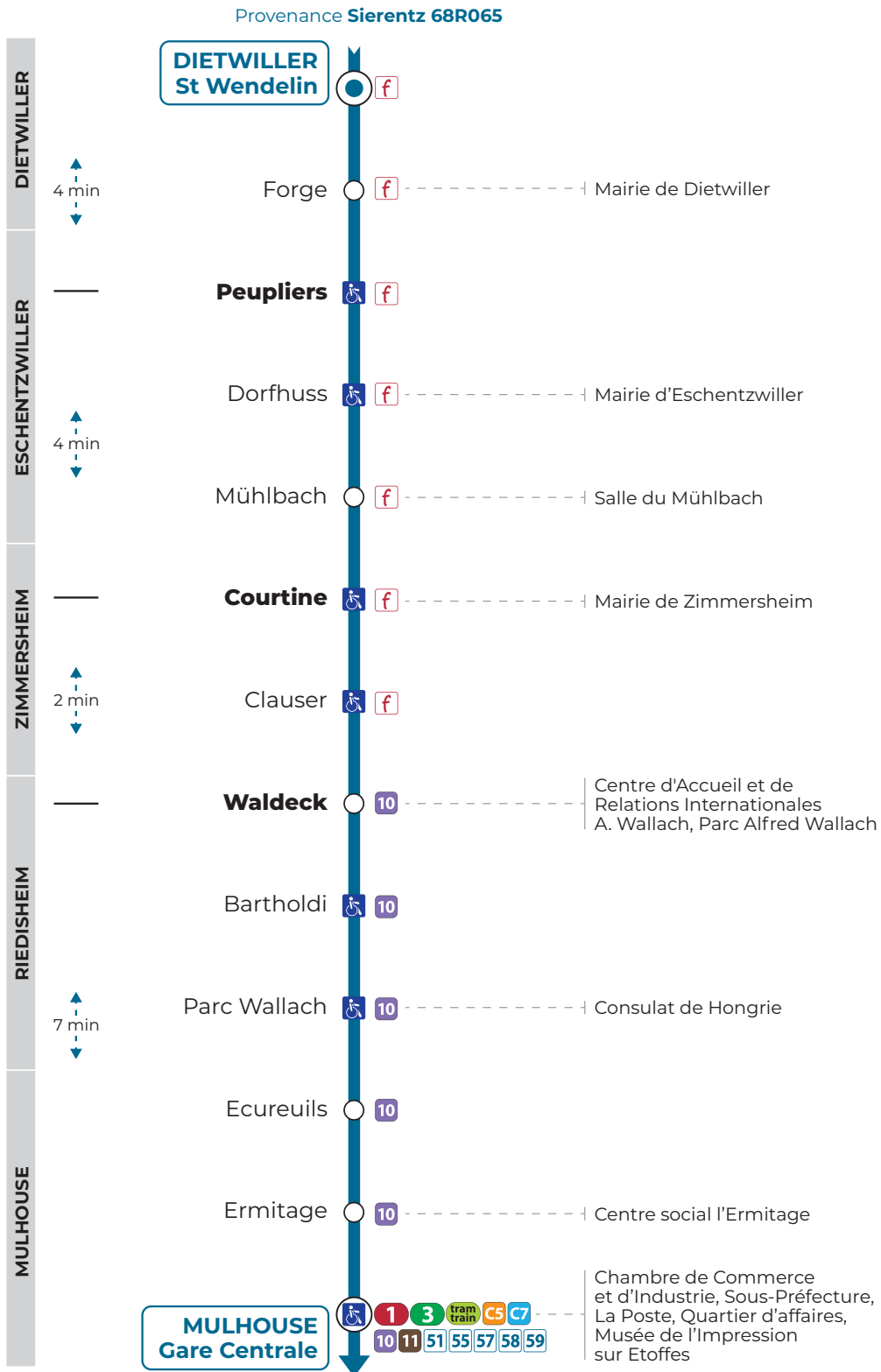
**PAR TÉLÉPHONE**

Contactez-nous au 03 89 66 77 99 du lundi au vendredi de 8h à 12h et de 14h à 17h.

MODIFICATION OU ANNULATION

Depuis votre espace client, vous pouvez **consulter, modifier, renouveler ou annuler vos réservations.** L'annulation, est possible jusqu'à 1h avant le départ pour libérer la place pour un autre voyageur.

\*Ne circule pas les jours fériés



Arrêts en gras : horaires indiqués dans le tableau

Ligne desservie par un car interurbain ; l'accessibilité aux usagers en fauteuil roulant (UFR) n'est pas garantie.

Filéa, service de transport à la demande accessible sur réservation